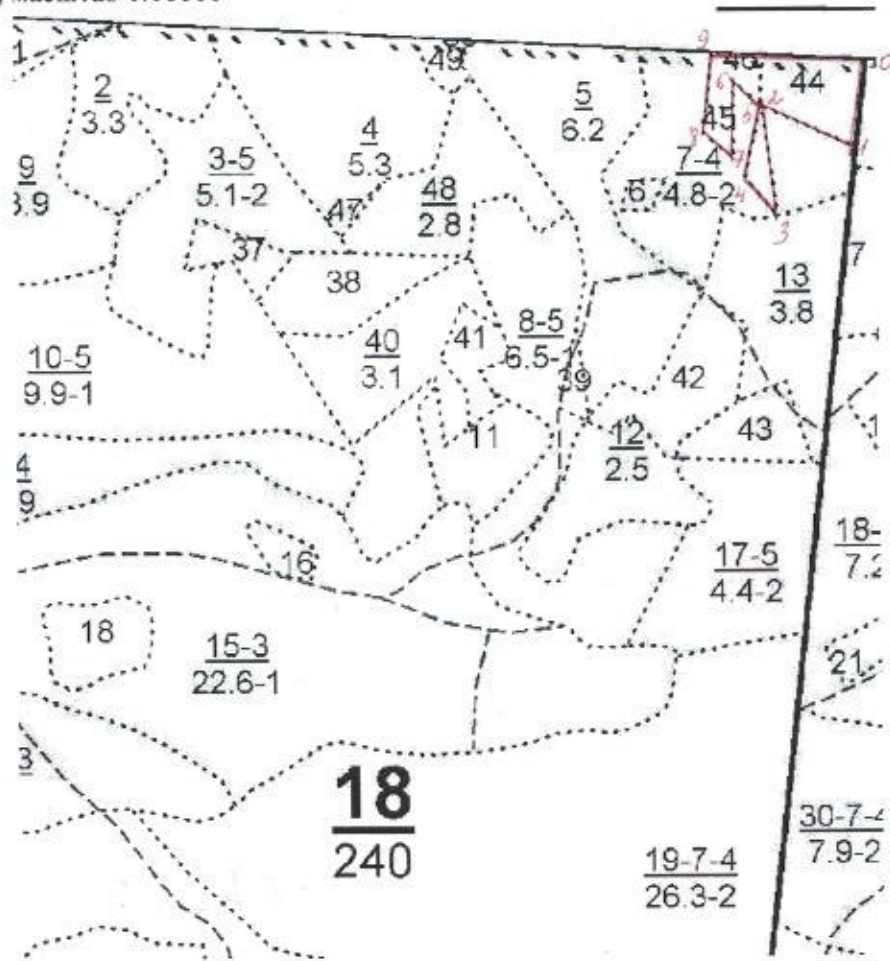




**ПРОЕКТ ЛЕСОВОССТАНОВЛЕНИЯ**  
**(искусственное лесовосстановление)**  
**на весну 2020 год**


Лесничество: Моржинское Участковое лесничество Зеленогорское  
 Номер квартала 18, номер выдела 44,45,46 Площадь участка 2,1 га,  
 Целевое назначение лесов - эксплуатационные, главная порода сосна,  
 сопутствующие породы \_\_\_\_\_.  
 Обоснование проектируемых мероприятий: отсутствие жизнеспособного подроста молодняка  
главной породы – сосна.  
 План участка, масштаб 1:10000



Условные обозначения:  - границы лесного участка

№ точек	Румбы, град.	Линии, м	№ точек	Румбы, град.	Линии, м
0-1	ЮЗ 04°00'	127	5-6	СЗ 51°00'	51
1-2	СЗ 60°00'	118	6-7	ЮВ 0°00'	83
2-3	ЮЗ 01°00'	130	7-8	СЗ 79°00'	42
3-4	СЗ 34°00'	52	8-9	СВ 09°00'	117
4-5	СВ 08°00'	94	9-0	ЮВ 87°00'	191

1. Категория лесокультурной площади: вырубка 2018 г.
2. Рельеф, механ.состав почвы, степень влажности: рельеф ровный, почва среднеподзолистый, свежая
3. Напочвенный покров (важнейшие растения индикаторы, степень задернения почвы) медуница, кислица, сныть, задернение среднее
4. Тип леса, тип лесорастительных условий: Елмис2
5. Наличие естественного возобновления главных пород: нет, тыс. шт.
6. Захламленность, м3 3,0 наличие пней 500 шт/га, средний диаметр 22 см.  
Состояние очистки от порубочных остатков удовлетворительное.  
Участок пригоден для работы техники
7. Зараженность почвы вредителями, вид, шт/га: не выявлено
8. Сроки и виды подготовки площади, применяемые машины и орудия-
9. Способы и время обработки почвы: механизированная, глубина обработки почвы 15 см, применяемые машины и орудия трактор МТЗ -82 с плугом ПКЛ-70, осень 2019 г
10. Размещение и размеры площадок, террас, полос, борозд на площади и их направление 2000 м, СЮ
11. Метод и способ создания культур посадка сеянцами ручной
12. Количество посадочных мест на 1 га, шт: 4000
13. Размещение посадочных мест: 5,0x 0,5
14. Схема смешения пород: С-С-С-С
15. Потребность в посадочном материале на 1 га - 4000 шт на всю площадь 8400 шт
16. Характеристика посадочного материала по породам: возраст, происхождение, селекционная категория, качество семян, номер сертификата: возраст – 3 года, диаметр не менее 2 мм, высота не менее 12 см
17. Виды и способы ухода, их кратность (агротехнический, лесоводственный уходы, дополнение и др):
  - 1-й год: агроуход 1 кратный;
  - 2-й год: агроуход 2-х кратный + дополнение;
  - 3-й год: агроуход 1 кратный + дополнение (по итогам обследования);
  - 4-й год: агроуход 1 кратный + дополнение (по итогам обследования);
  - 5-й год: агроуход 1 кратный + дополнение (по итогам обследования);
  - 6-й год: лесоводственный уход по соглашению
  - 7-й год: \_\_\_\_\_
18. Противопожарные мероприятия: опашка минерализованной полосы.
19. Показатели оценки восстанавливаемых лесов для признания работ по лесовосстановлению завершёнными: возраст 7 лет, состав пород 7С2Б1Лп, средняя высота не менее 1,2 м количество гл. породы на 1 га -2,0 тыс. шт
20. Безопасные способы выполнения работ: соблюдение правил ТБ.

Составил: Зам директора по лесопользованию  Иплаев Д.И.